

# xMobile

## Operační systém Andorid

---

### Uživatelský manuál



**xMobile**

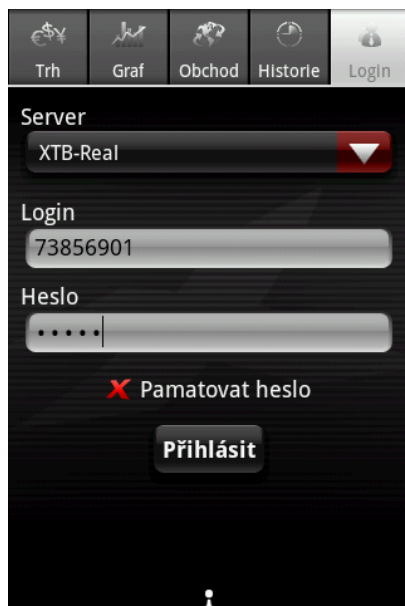


## Návod xMobile – OS Android

<b>Přihlášení .....</b>	<b>3</b>
<b>Trh .....</b>	<b>3</b>
Symbols .....	4
<b>Graf .....</b>	<b>5</b>
Vlastnosti grafu.....	6
<b>Obchod .....</b>	<b>6</b>
Nový pokyn – okamžitá realizace.....	7
Nový pokyn – čekající.....	8
Změnit pokyn .....	8
Zavřít pokyn .....	9
<b>Historie.....</b>	<b>9</b>
<b>Alarmy .....</b>	<b>10</b>
Nový alarm.....	10
<b>RSS kanály .....</b>	<b>11</b>
<b>Nastavení .....</b>	<b>11</b>
<b>Info.....</b>	<b>12</b>
<b>Odhlášení .....</b>	<b>12</b>



## Přihlášení



Po spuštění mobilní platformy se Vám objeví okno **Přihlášení**. Zde máte možnost přihlásit se na Váš reálný, demo nebo soutěžní účet. Pro přihlášení na reálný účet zvolte server XTB-Real, pro demo účet XTB-Demo a pro soutěžní účet XTB-Contest. Do kolonky Login a Heslo napište Vaše přihlašovací údaje. U hesla nezapomeňte rozlišovat malá a velká písmena. Pro uložení přihlašovacích údajů na Váš účet zapněte možnost Pamatovat heslo. Nyní můžete stisknout tlačítko Přihlásit. Po úspěšném přihlášení uvidíte uvítací okno. Pokud se Vám přihlášení nezdaří, ujistěte se, zda máte správné přihlašovací údaje a správný server. Pokud budou problémy přetrvávat, kontaktujte nás prosím na [support@xtb.cz](mailto:support@xtb.cz).

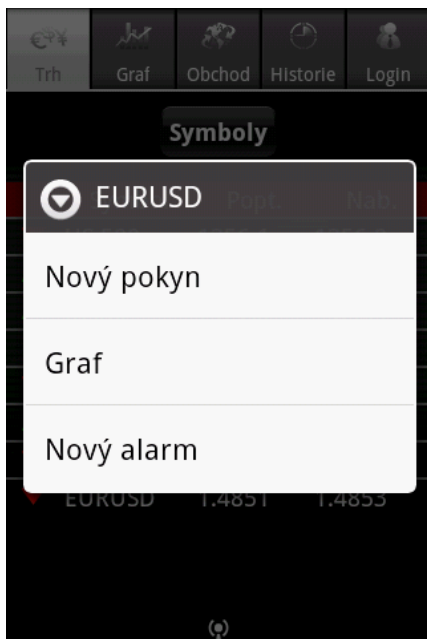
## Trh



Symbol	Popt.	Nab.
▼ US.500	1356.4	1357.2
▲ GOOG.US	542.09	542.17
▲ DE.30	7529.8	7531.3
OILs	125.43	125.5
▼ AAPL.US	350.61	350.66
▲ GOLDS	1543.7	1544.5
▲ USDCHF	0.867	0.8673
▼ EURUSD	1.4853	1.4855

Okno **Trh** nabízí rychlý přehled o aktuálním dění na trzích se zobrazením aktuálního vývoje, poptávkové a nabídkové ceny. Pro zobrazení [dalších symbolů](#) v tomto okně stiskněte na tlačítko Symboly nad přehledem zobrazených instrumentů.





Po kliknutí na Vámi vybraný instrument můžete zadat [Nový pokyn](#), zobrazit [Graf](#) nebo nastavit Nový alarm k tomuto instrumentu.

## Symboly

US.50	<input type="checkbox"/>
CME DJIA Index futures based CFD	<input type="checkbox"/>
US.500	<input checked="" type="checkbox"/>
CME S&P500 Index futures based CFD	<input checked="" type="checkbox"/>
US2000	<input type="checkbox"/>
ICE Russell 2000 Mini Index futures based CFD	<input type="checkbox"/>
USB.US	<input type="checkbox"/>
US Bancorp	<input type="checkbox"/>
USDCAD	<input type="checkbox"/>
US Dollar vs Canadian Dollar	<input type="checkbox"/>
USDCZK	<input checked="" type="checkbox"/>
US Dollar vs Czech Crown	<input checked="" type="checkbox"/>
USDDKK	<input type="checkbox"/>
US Dollar vs Danish Krone	<input type="checkbox"/>
USDHKD	<input type="checkbox"/>
US Dollar vs Hong Kong Dollar	<input type="checkbox"/>
USDHUF	<input type="checkbox"/>
US Dollar vs Hungarian ForInt	<input type="checkbox"/>
USDCHF	<input checked="" type="checkbox"/>
US Dollar vs Swiss Franc	<input checked="" type="checkbox"/>
USDJPY	<input type="checkbox"/>

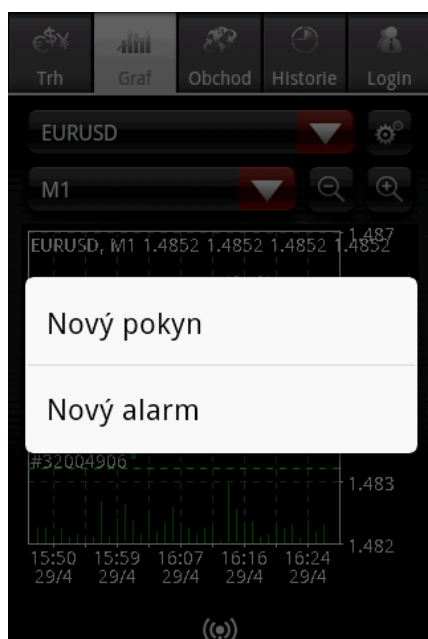
Stisknutím tlačítka *Symboly* si můžete zatrhnutím jednotlivých instrumentů zvolit ty, které chcete mít zobrazeny přímo v okně Trh a v okně Graf. Vybrané instrumenty budou označeny zeleným zatrhnutím. Pro dokončení a návrat do okna [Trh](#) stiskněte tlačítko zpět.



## Graf



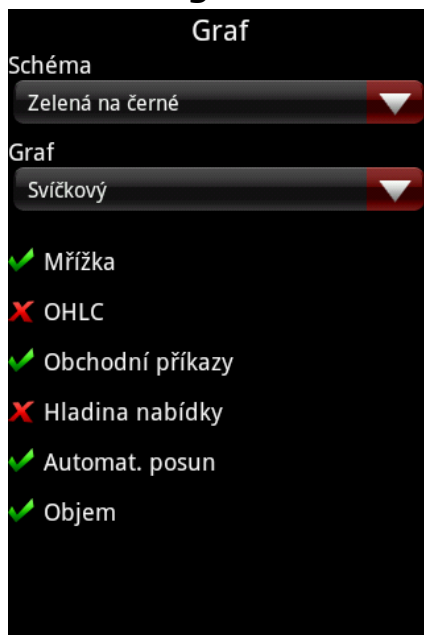
V okně *Graf* můžete sledovat aktuální i minulý vývoj Vámi zvoleného instrumentu, který je k dispozici v okně Symbols. Na výběr jsou timeframy (období) od minutových až po měsíční. Modrá linie vyznačuje aktuální poptávkovou cenu a červená linie aktuální nabídkovou cenu na daném instrumentu. Příslušný instrument si můžete zvolit z horního rolovacího menu. Pro [vlastnosti grafu](#) klikněte na tlačítko v pravém horním rohu okna.



Po krátkém dotyku do okna grafu se vyvolá tabulka, kde můžete zadat [Nový pokyn](#) nebo vytvořit [Nový alarm](#) na příslušný instrument.



## Vlastnosti grafu



V okně *Vlastnosti grafu* můžete nastavovat následující parametry:

- Schéma – typ barevného schématu pro graf,
- Graf – svíčkový, sloupcový nebo čárový,
- Mřížka – zobrazí nebo skryje mřížku do grafu,
- OHLC – zobrazí nebo skryje hodnoty open, high, low a close do grafu,
- Obchodní příkazy – zobrazí nebo skryje hladiny obchodních příkazů v grafu instrumentu,
- Hladina nabídky – zobrazí nebo skryje aktuální nabídkovou cenu v grafu,
- Automat. posun – automaticky posunuje graf na nejaktuálnější hodnotu,
- Objem – zobrazí nebo skryje hodnoty objemu, resp. počtu cenových změn za dané období.

## Obchod

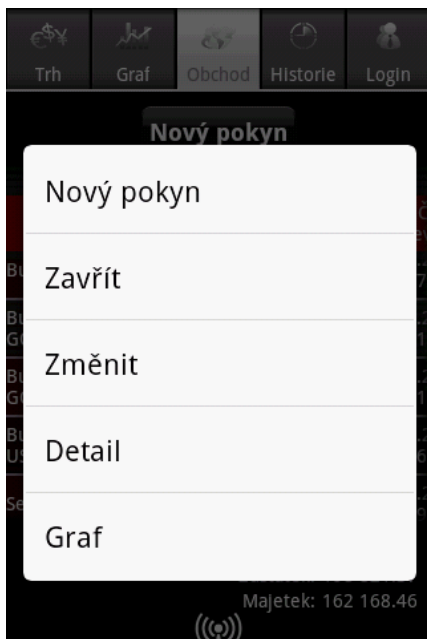


Operace	Zisk	Otvírací cena	otevřeno
Buy 0.1 EURUSD	3822.75	1.4618	26.4.2014 14:07
Buy limit 1.0 GOLDS		0.07	26.4.2014 17:51
Buy limit 10.0 GOLDS		0.09	27.4.2014 16:31
Buy 1.0 GOOG. US	100.37	536.53	27.4.2014 17:26
Sell 0.1 SILVERs	-7238.82	48.13	28.4.2014 10:59

Zisk/Ztráta: -38 277.02  
Zůstatek: 198 821.37  
Majetek: 160 544.35

V okně *Obchod* můžete sledovat Vaše aktuální otevřené a čekající pokyny. Jednotlivé sloupce si můžete přetažením posouvat. Zároveň zde uvidíte aktuální zisk nebo ztrátu z jednotlivých pozic. Stisknutím na položky v hlavičce tabulky otevřeme možnosti zobrazení jednotlivých sloupců. Ve spodní části okna je zobrazen Váš celkový zisk nebo ztráta z otevřených pozic a další údaje o stavu Vašeho účtu. Pro zadání [Nového pokynu](#) klikněte na ikonku nad seznamem aktuálních pokynů.





Po kliknutí na některý z Vašich otevřených obchodů se Vám zobrazí menu, ze kterého můžete zadat [Nový pokyn](#), [Zavřít](#) nebo [Změnit](#) vybraný pokyn, zobrazit [Detaily](#), nebo ukázat [Graf](#) Vámi zvoleného instrumentu.

## Nový pokyn – okamžitá realizace



V okně *Nový pokyn* můžete zadávat [Okamžité](#) nebo [Čekající pokyny](#) pro otevření obchodu. Nejprve vyberte instrument z horního rolovacího menu. Pro okamžitý pokyn máte možnost zadávat tyto parametry:  
 Objem – velikost obchodu v letech (kusech akcií)  
 T/P – realizace zisku (úroveň ceny)  
 S/L – zastavení ztrát (úroveň ceny)  
 Komentář – Vaše poznámky k obchodu

Možnosti vstupů do pozice:

**Prodat** – otevřete pozici na Sell (spekulace na pokles)  
**Koupit** – otevřete pozici na Buy (spekulace na růst)



## Nový pokyn – čekající



Při zadávání čekajícího pokynu máte možnost zadávat následující parametry:

T/P – realizace zisku (úroveň ceny)

S/L – zastavení ztrát (úroveň ceny)

Komentář – Vaše poznámky k obchodu

Příkaz – typ čekajícího pokynu

Za cenu – hodnota (úroveň ceny), na které se pokyn zrealizuje

Platnost do – do kdy bude čekající pokyn platný

**Proved'** – aktivace pokynu

## Změnit pokyn



V okně **Změnit** pokyn můžete upravovat hodnoty S/L a T/P, popřípadě připojit k pokynu komentář. Jsou-li upravované hodnoty správně nastavené (limitní vzdálenost), můžete změny potvrdit tlačítkem „Změnit“.



## Zavřít pokyn



#31976346 Buy

GOOG.US

Objem: 1

S/L: 0.0 T/P: 0.0

Komentář

543.24 / 543.47

Zavřít za 543.24

V okně *Zavřít* pokyn můžete uzavřít Vámi zvolený pokyn, nebo jeho část tlačítkem *Zavřít*.

## Historie

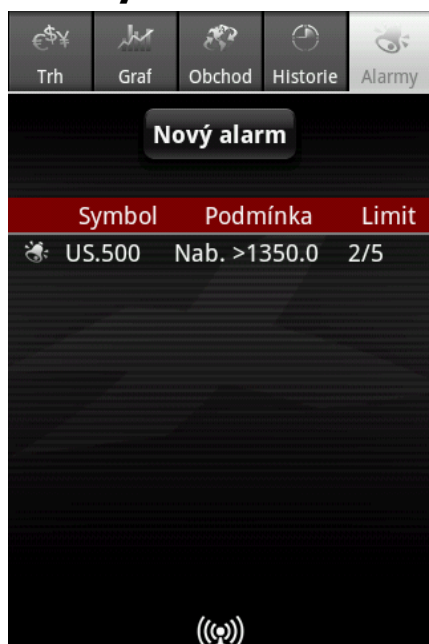


Operace	Zisk	Otvírací cena	Zavírací cena
Vklad	200000.0		
Sell 0.1 EURUSD	395.23	1.3641	1.361
Sell 0.1 EURUSD	-12912.9	1.3627	1.438
Buy 0.3 EURUSD	-321.37	1.3674	1.366
Sell 2.1 EURUSD	-753.65	1.3677	1.367
Zisk/Ztráta: -201 178.63			
Celkem: 198 821.37			
Vklad: 400 000.0			

V okně *Historie* vidíte všechny Vaše uzavřené obchody za období, které můžete zvolit z horního menu. Po kliknutí na konkrétní pozici si zobrazíte details. Jednotlivé sloupce můžete posouvat přetažením sloupců v hlavičce tabulky.

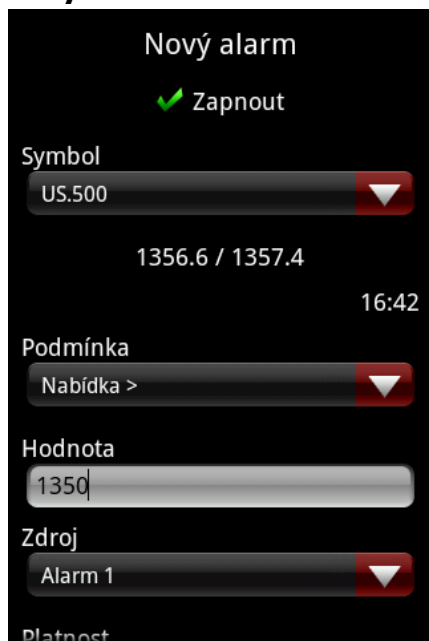


## Alarmy



V okně *Alarmy* můžete upravovat a mazat Vámi vytvořené alarmy. Okno Alarmy vyvoláte stisknutím tlačítka Menu na Vašem telefonu a zvolením položky Alarmy. Pro vytvoření nového alarmu si stiskněte tlačítko [Nový alarm](#) v horní části obrazovky.

## Nový alarm



V okně *Nový alarm* můžete vytvářet alarmy s pomocí následujících položek:

Zapnout – aktivace/deaktivace alarmu

Z rolovacího menu

Symbol – vyberete příslušný instrument pro alarm

Podmínka – vyberte, po splnění jaké podmínky se má alarm spustit.

Hodnota – zadejte hodnotu pro podmínku

Zdroj – vyberte zvukový efekt alarmu

Platnost – čas po kterém se bude alarm opakovat

Opakování – kolikrát se zopakuje alarm po splnění podmínky



## RSS kanály



V okně *RSS kanály* si můžete vybrat z nabídky RSS kanálů z našich stránek. Toto okno vyvoláte stisknutím tlačítka Menu na telefonu a zvolením položky RSS kanály.

## Nastavení



Okno *Nastavení* slouží pro nastavení jazykového prostředí mobilní aplikace a dalších základních prvků pro fungování aplikace.

Zvuky – aktivuje/deaktivuje zvukové signály aplikace

Formát datumu: zvolíte formát datumu

Stav připojení – aktivuje/deaktivuje ikonu v dolní části obrazovky se stavem připojení

Zámek – aktivuje/deaktivuje funkci potvrzení hesla při vypnutí obrazovky telefonu.

Vibrace – aktivuje/deaktivuje funkci vibrací.

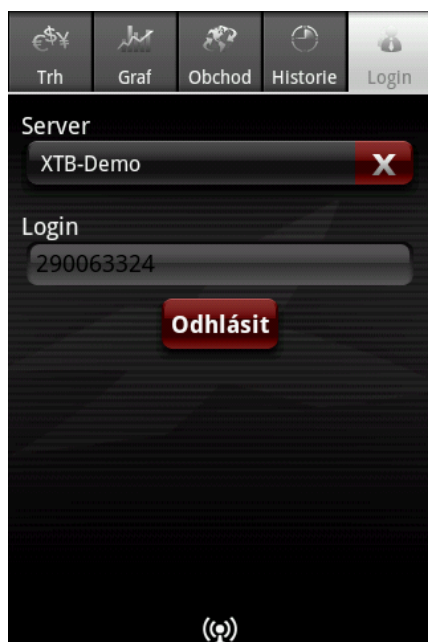


## Info



V okně *Info* uvidíte kontaktní údaje na naši společnost a vývojový tým xMobile

## Odhlášení



V okně *Login* stisknutím tlačítka Odhlásit se bezpečně odhlásíte ze svého reálného, soutěžního nebo demo účtu. V případě, že nemáte ikonu Login v horní liště programu tak si tlačítkem Menu na telefonu vyvolejte nabídku a zvolte položku Login.

