



# xStation

---

Uživatelský manuál



**Poslední aktualizace: 3/10/2011**

# Obsah

<b>1 Úvod .....</b>	<b>3</b>
1.1 Přihlášení.....	3
1.2 Funkce uzamčení obrazovky .....	5
1.3 Odhlášení .....	5
<b>2 Pracovní plocha xStation .....</b>	<b>6</b>
2.1 Trh .....	6
2.2 Click & Trade .....	9
2.3 Grafy.....	10
2.4 Portfolio .....	14
2.4.1 Otevřené pozice .....	14
2.4.2 Čekající pokyny .....	15
2.4.3 Historie účtu .....	15
2.5 Informace z trhu .....	16
<b>3 Provádění pokynů .....</b>	<b>18</b>
3.1 Jak otevřít pozici .....	18
3.1.1 Z okna Trh.....	18
3.1.2 Click & Trade .....	21
3.1.3 Z okna Grafy.....	22
3.2 Uzavření pozice.....	22
3.2.1 V okně Portfolio .....	22
3.2.2 V okně pokyn.....	23
3.3 Upravit pokyn .....	23
3.3.1 Přidání limitních pokynů.....	24



# 1 Úvod

xStation je **internetová obchodní platforma**, nabízející svým uživatelům přístup k aktuálním tržním datům a řadu sofistikovaných nástrojů k pohodlnému obchodování.

## Výhody platformy xStation:

- Internetová platforma umožňuje přihlášení na obchodní účet bez nutnosti zdlouhavé instalace programu odkudkoliv.
- Přehledné roztřídění investičních instrumentů a jednoduchá funkce jejich vyhledávání.
- Komplexní zobrazení investičního portfolia.
- Click & Trade – funkce umožňující exekuci pokynu pouhým dvojklikem myši.
- Obchodování přímo z grafu s využitím indikátorů technické analýzy.
- Makroekonomický kalendář.



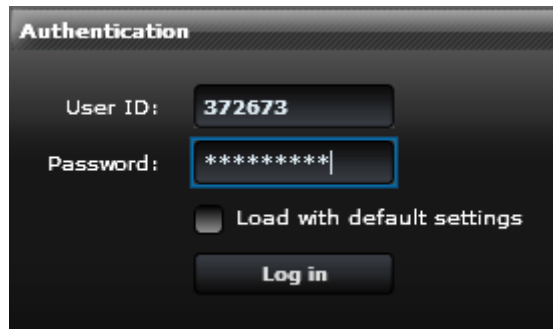
## 1.1 Přihlášení

Podmínkou funkčnosti platformy xStation je nastavení Internet Security and Privacy options na výchozí úroveň.

**Pro kontrolu tohoto nastavení** klikněte v menu internetového prohlížeče na Nástroje, vyberte Možnosti internetu (Internet Explorer) nebo Možnosti (Firefox a Chrome). V sekcích Zabezpečení a Osobní údaje nastavte **Výchozí úroveň**. Jsou-li tlačítka neaktivní (zašedlá), je již Výchozí úroveň nastavena.

Do okna pro přihlášení (Authentication) vložte **login svého obchodního účtu** (User ID), přihlašovací **heslo** (Password) a potvrďte tlačítkem **Log in**.





**Authentication**

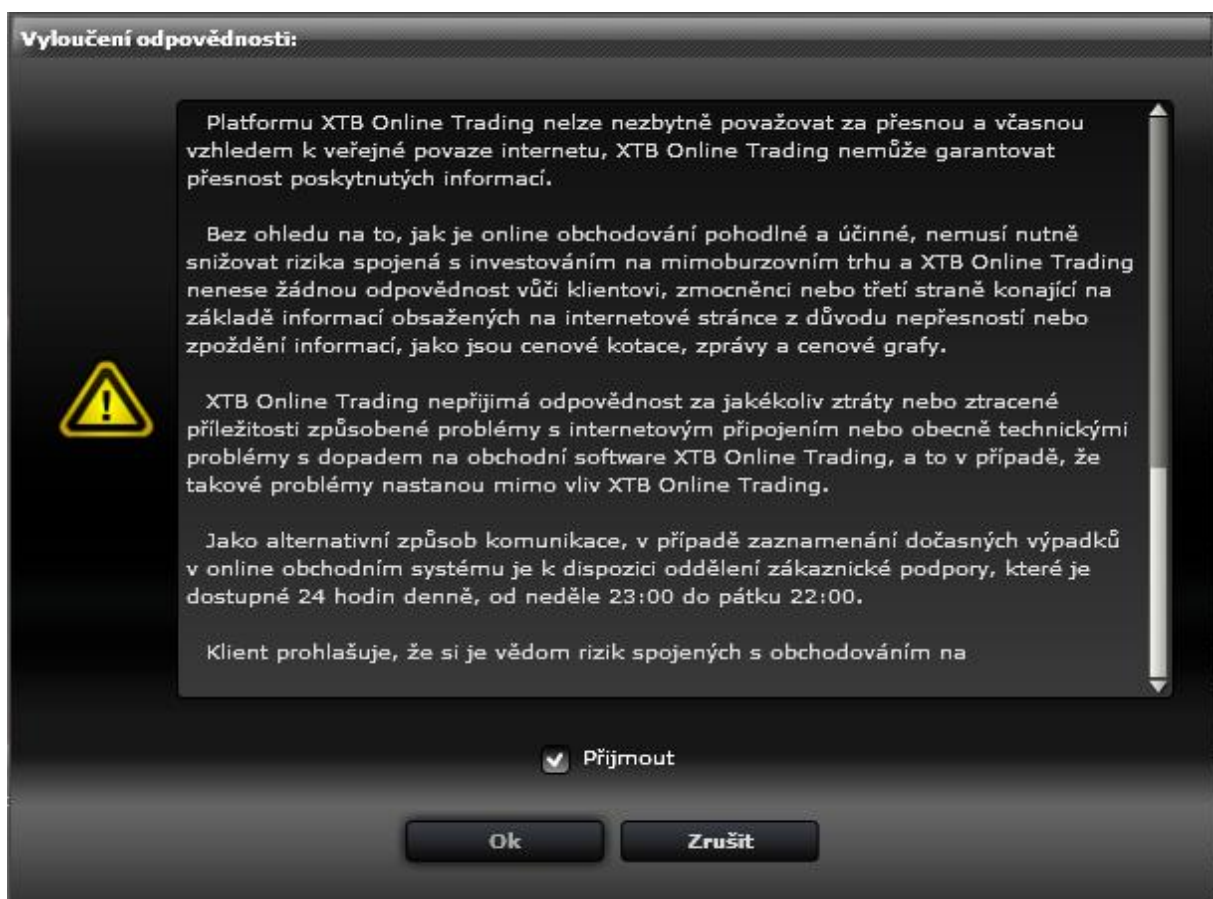
User ID:

Password:

Load with default settings

Pokud si přejete vrátit veškerá nastavení v platformě na výchozí, zaškrtněte políčko vedle nápisu **Load with default settings**.

Po prvním přihlášení do xStationu se zobrazí text týkající se **Vyloučení odpovědnosti**. Po jeho pečlivém přečtení zaškrtněte Přijmout a potvrďte OK.



**Vyloučení odpovědnosti:**

Platformu XTB Online Trading nelze nezbytně považovat za přesnou a včasnou vzhledem k veřejné povaze internetu, XTB Online Trading nemůže garantovat přesnost poskytnutých informací.

Bez ohledu na to, jak je online obchodování pohodlné a účinné, nemusí nutně snižovat rizika spojená s investováním na mimoburzovním trhu a XTB Online Trading nenese žádnou odpovědnost vůči klientovi, zmocněnci nebo třetí straně konající na základě informací obsažených na internetové stránce z důvodu nepřesností nebo zpoždění informací, jako jsou cenové kotace, zprávy a cenové grafy.

XTB Online Trading nepřijímá odpovědnost za jakékoliv ztráty nebo ztracené příležitosti způsobené problémy s internetovým připojením nebo obecně technickými problémy s dopadem na obchodní software XTB Online Trading, a to v případě, že takové problémy nastanou mimo vliv XTB Online Trading.

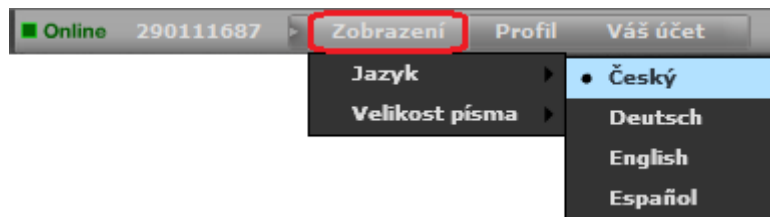
Jako alternativní způsob komunikace, v případě zaznamenání dočasných výpadků v online obchodním systému je k dispozici oddělení zákaznické podpory, které je dostupné 24 hodin denně, od neděle 23:00 do pátku 22:00.

Klient prohlašuje, že si je vědom rizik spojených s obchodováním na

Přijmout

Výchozím **jazykem** platformy xStation je ten, v němž je Váš operační systém. Pokud je tedy Váš operační systém v češtině, zobrazí se v českém jazyce také pracovní prostředí platformy. Nastavení jazyka můžete změnit přímo v platformě, kliknete-li na horní liště na **Zobrazení -> Jazyky** (v angličtině Settings -> Languages) a vyberete příslušný jazyk.

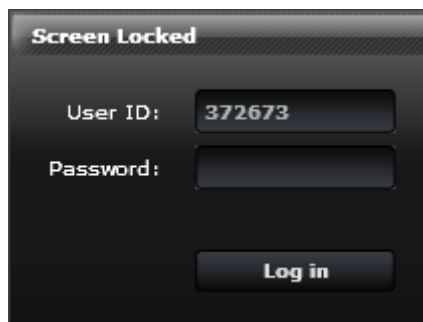




Dojde-li k odhlášení z platformy vlivem delší neaktivity (např. přechodem PC do režimu spánku), klikněte v následující obrazovce na tlačítko **Obnovit** (pokud by nedošlo k obnovení chodu platformy, načtěte celou stránku klávesou F5 a vyplňte znovu přihlašovací údaje). Veškeré otevřené nebo čekající pokyny samozřejmě zůstanou aktivní nezávisle na tom, zda jste přihlášení či nikoliv.

## 1.2 Funkce uzamčení obrazovky

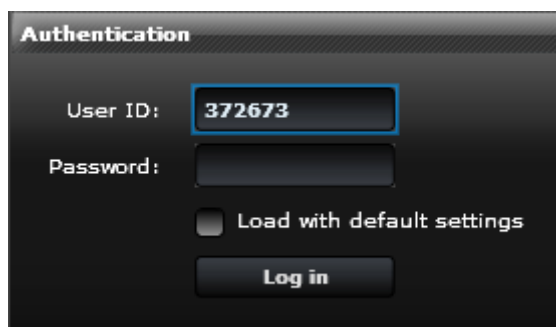
Nastane-li situace, kdy musíte odejít od platformy (pauza na občerstvení, jednání atp.), ale nechcete se odhlašovat z obchodní seance, využijte možnosti uzamčení obrazovky. Po stisknutí tlačítka **Zamknout** nedojde k odhlášení z platformy, nýbrž pouze k jejímu uzamčení.



Díky této funkci nemusíte v přihlašovací obrazovce znovu zadávat svůj login, vyplňte pouze přihlašovací heslo. Tato funkce přispívá také k zabezpečení přístupu na Váš obchodní účet.

## 1.3 Odhlášení

Pokud si přejete ukončit obchodní seanci a odhlásit se z obchodního účtu, klikněte na tlačítko **Opustit** v pravém horním rohu obrazovky. Poté dojde k odhlášení Vašeho účtu z platformy xStation a zobrazí se okno pro přihlášení.



## 2 Pracovní plocha xStation

Po prvním přihlášení na platformu xStation se Vám zobrazí výchozí nastavení pracovní plochy s následujícími okny:

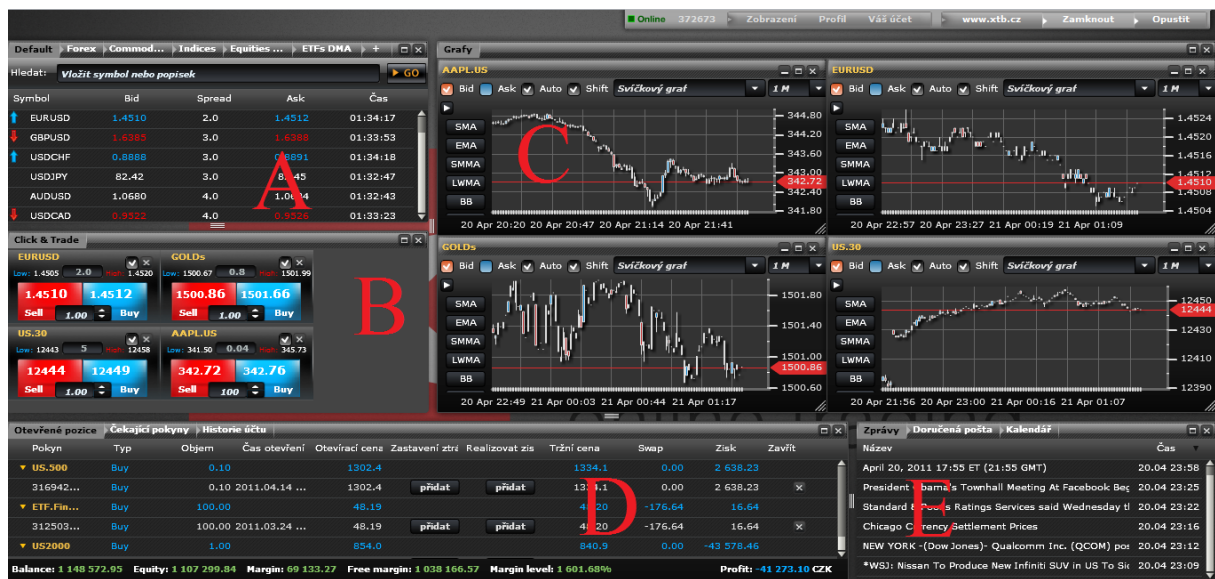
A – okno *Trh* zobrazuje aktuální cenové kotace, umožňuje třídít a vyhledávat investiční nástroje.

B – okno *Click & Trade* umožňuje rychlé a intuitivní zadávání pokynů.

C – okno *Grafy* zobrazuje grafy vybraných instrumentů, aktuální úrovně cen a zadaných pokynů.

D – okno *Portfolio* zobrazuje informace o aktuálním stavu Vašeho investičního portfolia, včetně historie obchodů.

E – okno *Informace z trhu* poskytuje aktuální data z trhu, zprávy týkající se obchodování a makroekonomický kalendář.



Platforma xStation umožňuje jednoduše upravit vzhled pracovní plochy tak, aby vyhověla Vaším požadavkům.

Pokud si přejete **změnit umístění okna**, přesuňte kurzor myši na horní lištu tohoto okna a držte levé tlačítko myši. Následně lze okno přesunout na jiné místo.

**Změnu velikosti okna** provedete přesunem kurzoru myši na okraj příslušného okna. V momentě, kdy se kurzor změní na dvě protisměrné šipky, je možné změnit velikost okna.

**Maximalizaci okna na celou obrazovku** vyvoláte dvojitým kliknutím levým tlačítkem myši na horní lištu příslušného okna. Stejným způsobem vrátíte oknu jeho původní velikost.

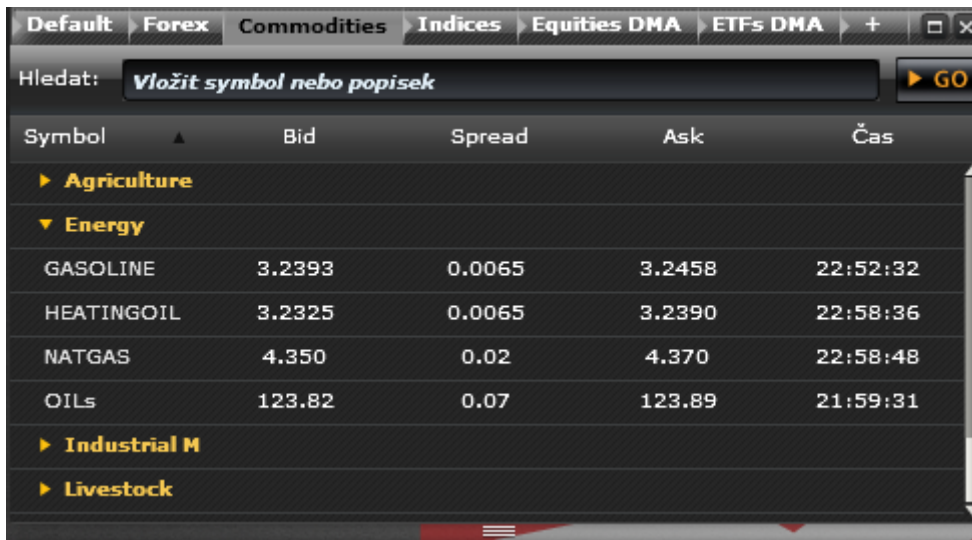
### 2.1 Trh

Okno Trh zobrazuje aktuální kotace všech investičních instrumentů obchodovaných u X-Trade Brokers (Forex, komodity, indexy, akcie, ETF).

Všechny instrumenty v okně Trh jsou přehledně rozděleny do skupin podle druhu podkladového aktiva a jednotlivých sektorů (Majors, průmyslové kovy atp.).

Například pokud si přejete obchodovat ropu Brent (v platformě pod symbolem OILs), vyberte na horní

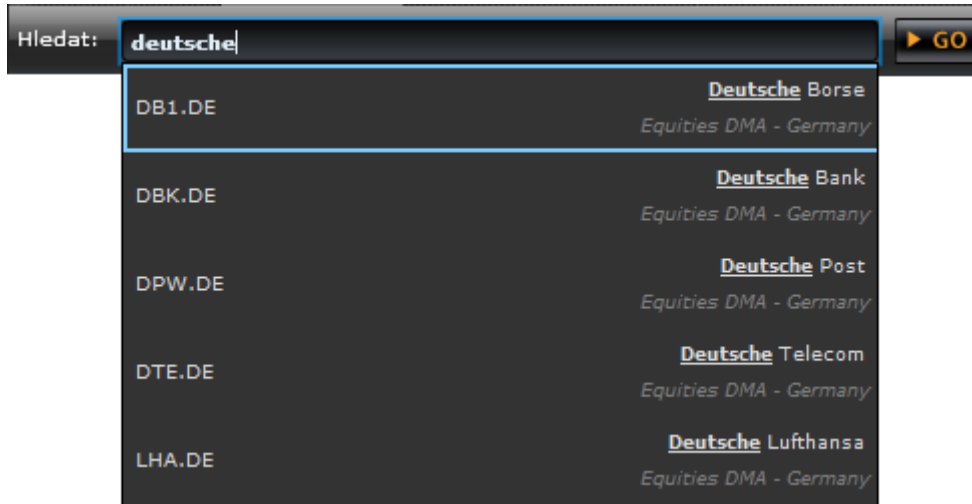
lišťe položku Commodities a v zobrazeném okně zvolte Energy.




Symbol	Bid	Spread	Ask	Čas
<b>► Agriculture</b>				
<b>▼ Energy</b>				
GASOLINE	3.2393	0.0065	3.2458	22:52:32
HEATINGOIL	3.2325	0.0065	3.2390	22:58:36
NATGAS	4.350	0.02	4.370	22:58:48
OILs	123.82	0.07	123.89	21:59:31
<b>► Industrial M</b>				
<b>► Livestock</b>				

Pokud si přejete zobrazit kompletní nabídku instrumentů v daném okně, klikněte do něj pravým tlačítkem myši a zvolte **Ukázat vše**. Volba **Skrýt vše** naopak veškeré instrumenty skryje, načež v okně zůstane pouze základní rozdělení dle sektorů. Dále lze zobrazit instrumenty z jednotlivých sektorů kliknutím na nadpis sektoru.

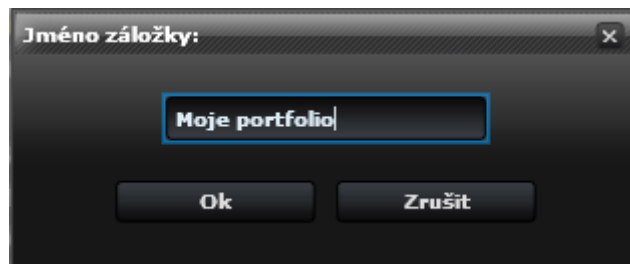
Okénko **Hledat** slouží ke snadnému vyhledávání konkrétních instrumentů z nabídky. Po zadání klíčového slova klikněte na některý z výsledků hledání, abyste získali více informací. Výsledky vyhledávání jsou determinovány symboly instrumentů nebo jejich popisem (např. pokud zadáte jako klíčové slovo „deutsche“, zobrazí se Vám veškeré instrumenty z nabídky, které mají v názvu toto slovo).



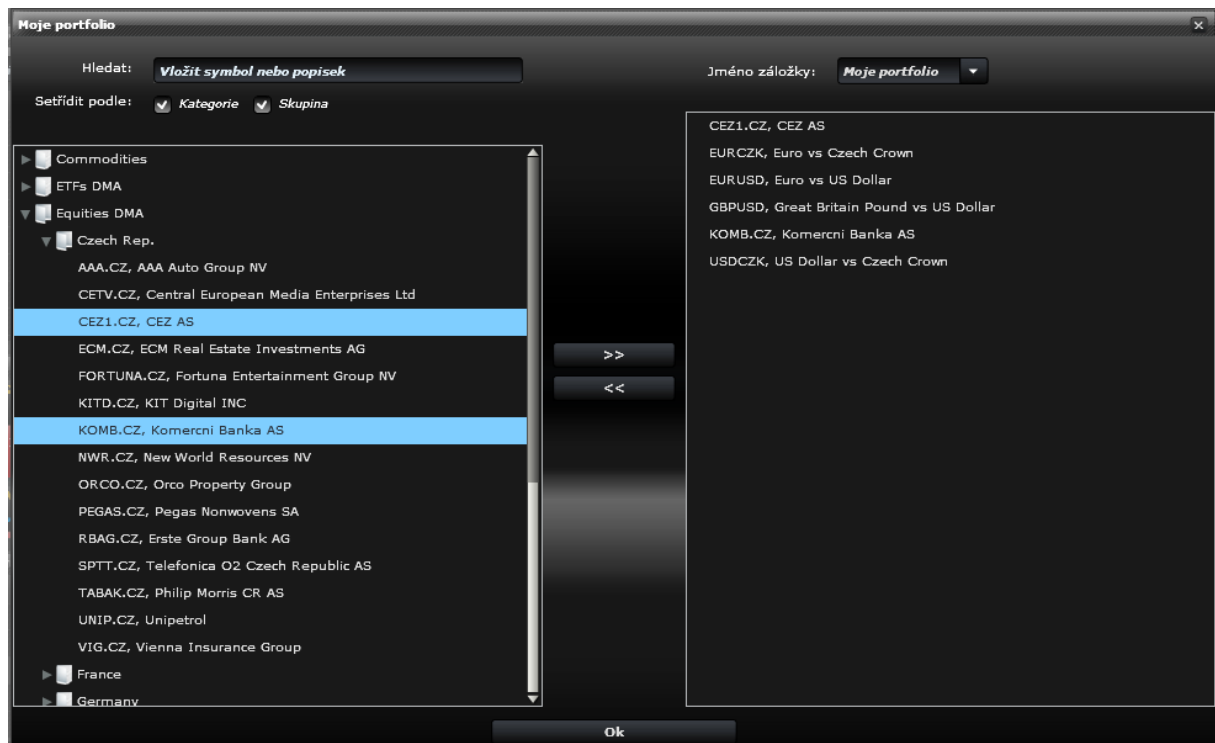
Hledat:	GO
deutsche	GO
DB1.DE	<b>Deutsche Borse</b> Equities DMA - Germany
DBK.DE	<b>Deutsche Bank</b> Equities DMA - Germany
DPW.DE	<b>Deutsche Post</b> Equities DMA - Germany
DTE.DE	<b>Deutsche Telecom</b> Equities DMA - Germany
LHA.DE	<b>Deutsche Lufthansa</b> Equities DMA - Germany

Máte-li zájem vytvořit si svůj vlastní seznam instrumentů, klikněte na horní lišťe okna Trh na položku se znaménkem . Poté svůj seznam instrumentů pojmenujte a potvrďte tlačítkem **OK**.



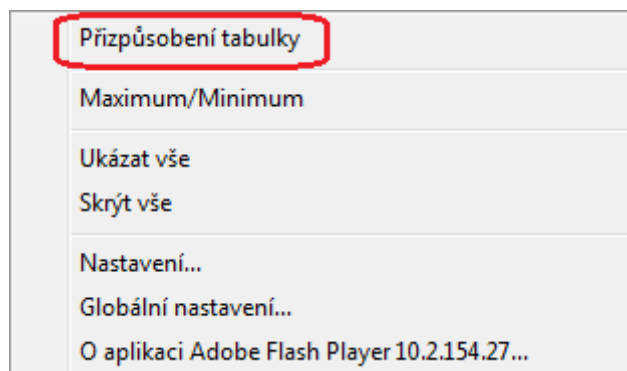


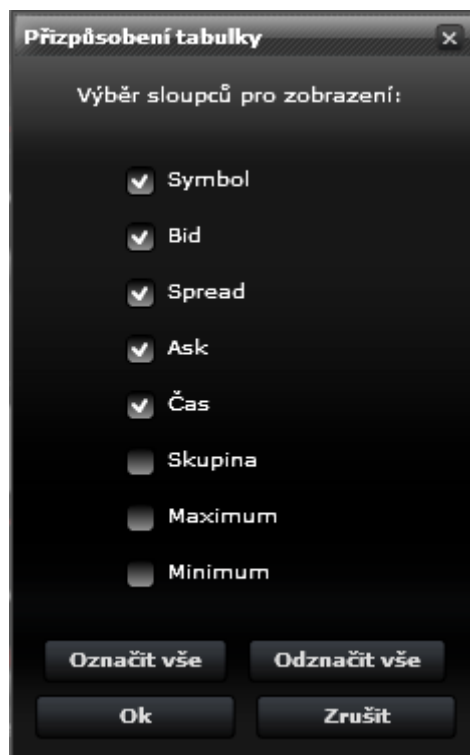
V následující obrazovce vyberte instrumenty, které mají být přidány do Vašeho seznamu, a přesuňte je myší nebo kliknutím na horní šipku do pravého okna. Označit lze i více instrumentů najednou prostřednictvím kombinace levého tlačítka myši a klávesy CTRL. Nastavení uložíte kliknutím na **OK**.



Všechny vybrané instrumenty se objeví v nově vytvořeném seznamu.

V okně Trh máte dále možnost nastavit, které sloupce s aktuálními tržními daty mají být zobrazeny. Klikněte kdekoli do okna pravým tlačítkem myši, zvolte **Přizpůsobení tabulky** a vyberte položky, které si přejete v okně vidět.





Čím více položek zaškrtnete, tím podrobnější informace se v okně Trh budou zobrazovat.

## 2.2 Click & Trade

Okno Click & Trade umožňuje jednoduché a pohotové zadávání pokynu, aniž byste museli otvírat pro tento účel okno Pokyn.



Velikost okének změníte kliknutím pravým tlačítkem myši kdekoliv do okna Click & Trade a volbou položky **Zmenšit**, resp. **Zvětšit**.





V každém okénku v nabídce Click & Trade se zobrazují následující položky:

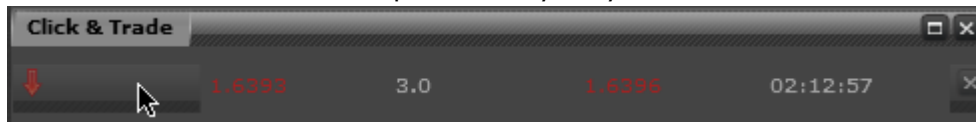
- 1) *Název* obchodovaného instrumentu
- 2) *Low* – minimální hodnota ceny instrumentu v rámci obchodního dne
- 3) *High* – maximální hodnota ceny instrumentu v rámci obchodního dne
- 4) Velikost *spreadu* v bodech, rozdíl mezi aktuálními hodnotami Ask a Bid
- 5) *Objem* pokynu v lotech, šipkami vpravo lze množství upravovat
- 6) *Sell* – tlačítko pro okamžitý prodej instrumentu
- 7) *Buy* – tlačítko pro okamžitý nákup instrumentu

Přidání nového instrumentu do okna Click & Trade provedete následovně:

- 1) Přejedte kurzorem myši na požadovaný instrument v okně Trh a držte levé tlačítko myši.

Symbol	Bid	Spread	Ask	Čas
GBPUSD	1.6396	3.0	1.6399	02:07:41
EURCZK	24.17	10.0	24.27	00:59:35
USDCZK	16.62	10.0	16.72	02:06:47

- 2) Za stálého držení tlačítka přesuňte vybraný instrument do okna Click & Trade.



- 3) Pustte levé tlačítko myši, čímž dojde k přidání nového instrumentu do nabídky okna.



## 2.3 Grafy

Okno Grafy je užitečným interaktivním pomocníkem při analýze vývoje cen instrumentů. Máte možnost sledovat graf aktuálního i historického vývoje ceny vybraného instrumentu v osmi časových periodách prostřednictvím čtyř různých typů zobrazení.

Okno Grafy umožňuje následující funkce:

- změnu typu grafu
- změnu časové periody grafu



- zvýraznění specifického bodu v grafu
- přiblížení nebo oddálení grafu
- změnu vzhledu grafu a jeho pozadí
- posun grafu doleva nebo doprava
- vkládání indikátorů pro technickou analýzu

**Pozor:** Pro zobrazení grafů je nutné mít nainstalován Adobe Flash verzi 10.0 nebo vyšší.



Přidání nového grafu provedete následovně:

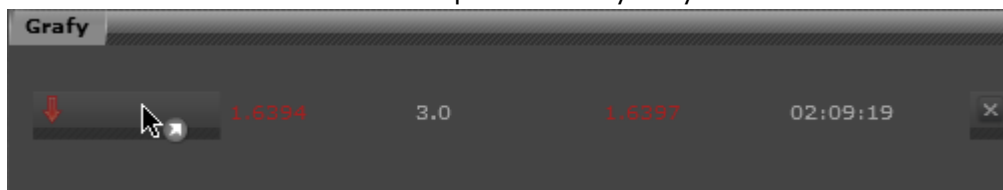
- 1) Přesuňte kurzor myši na požadovaný instrument v okně Trh a držte levé tlačítko myši.

Symbol	Bid	Spread	Ask	Čas
GBPUSD	1.6396	3.0	1.6399	02:07:41
EURCZK	24.17z	10.0	24.27z	00:59:35
USDCZK	16.62z	10.0	16.72z	02:06:47

Graf nového instrumentu lze zobrazit také jeho přesunutím z okna Click & Trade.



- 2) Za stálého držení tlačítka přesuňte vybraný instrument do okna Grafy.



- 3) Pust'te levé tlačítko myši, čímž dojde k zobrazení grafu vybraného instrumentu.

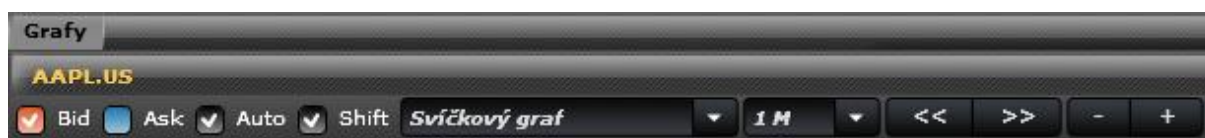




Zobrazený graf Vám poskytne následující informace:

- zobrazení otevírací, nejvyšší, nejnižší a zavírací ceny (přesun kurzoru myši na vybraný úsek grafu)
- datum a časové rozpětí na vodorovné ose grafu
- zobrazení linií otevřených pokynů přímo v grafu

**Nástrojová lišta grafu** umožňuje přizpůsobit jeho vzhled Vaším požadavkům.



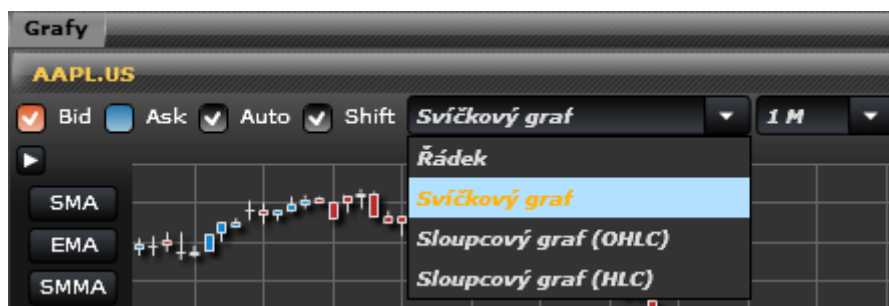
- **Bid** – zobrazit hladinu poptávky, na základě této ceny se vykreslují grafy
- **Ask** – zobrazit hladinu nabídky
- **Auto** – automatický posun grafu
- **Shift** – okamžitý přesun grafu na poslední dostupnou cenu

### Jak změnit typ grafu?

Máte na výběr mezi čtyřmi typy zobrazení grafu:

- svíčkový
- čárový
- sloupcový OHLC
- sloupcový HLC

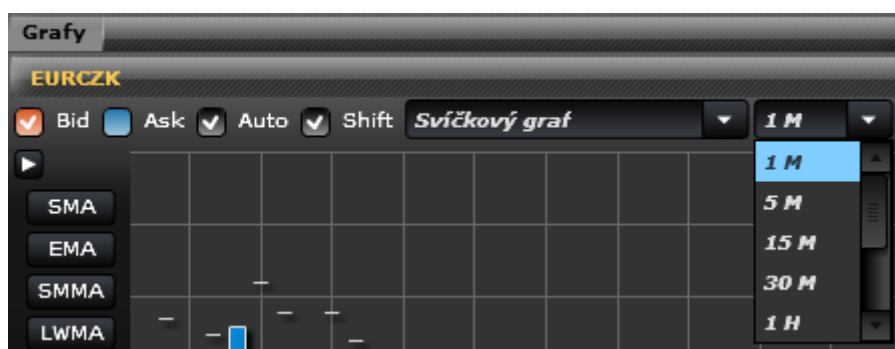
Příslušný typ grafu nastavíte na nástrojové liště okna Grafy.




## Jak změnit periodu grafu?

K dispozici máte celkem osm různých časových period:

- minutové (1 M)
- pětiminutové (5 M)
- patnáctiminutové (15 M)
- třicetiminutové (30 M)
- hodinové (1 H)
- čtyřhodinové (4 H)
- denní (1 D)
- týdenní (1 W)
- měsíční (1 MN)

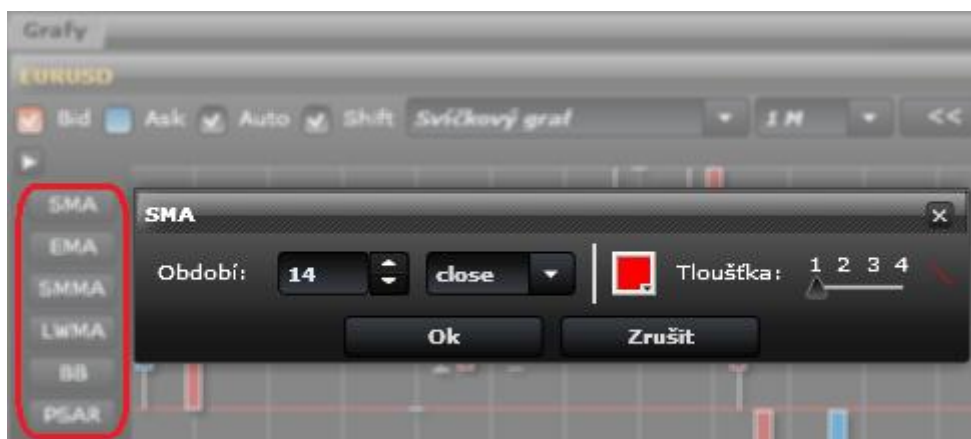


V případě potřeby lze graf přiblížit nebo oddálit prostřednictvím tlačítek  na horní liště.

Pomocí tlačítek  lze graf posunovat vlevo ke starším datům, nebo vpravo k novějším.

## Jak zobrazit do grafu některý z indikátorů technické analýzy?

Všechny dostupné indikátory naleznete seřazené pod sebou nalevo od grafu. Klikněte na některý z nich a zadejte příslušné parametry:



Poté se indikátor zobrazí do grafu na základě Vámi stanovených parametrů:





## 2.4 Portfolio

Okno Portfolio slouží pro kontrolu, úpravu a uzavírání otevřených pozic, zadávání čekajících pokynů a zobrazení historie obchodování. Je rozdělena na tři hlavní sekce:

- Otevřené pozice
- Čekající pokyny
- Historie účtu

Pokyn	Typ	Objem	Čas otevření	Otevírací ce	Zastavení z	Realizovat :	Provize	Tržní cena	Swap	Zisk	Komentář	Zavřít
▼ EURUSD	Buy	0.70		1.4538			0.00	1.4599	-350.45	6 669.72		
31873329	Buy	0.90	2011.04....	1.4539	přidat	přidat	0.00	1.4599	-207.02	8 921.34	Click & Buy	×
31873562	Sell	0.20	2011.04....	1.4533	přidat	přidat	0.00	1.4601	-143.43	-2 251.62	Click & Sell	×
▼ GOLDS	Sell	-0.20		1505.84			0.00	1517.95	-141.90	-4 001.39		
31873342	Sell	0.20	2011.04....	1505.84	přidat	přidat	0.00	1517.95	-141.90	-4 001.39	Click & Sell	×

Balance: 200 000.00    Equity: 202 175.97    Margin: 26 681.87    Free margin: 173 318.12    Margin level: 757.72%    Profit: 2 175.98 CZK

### 2.4.1 Otevřené pozice

V této sekci jsou zobrazeny veškeré otevřené pozice na obchodním účtu. Otevřené pozice jsou řazeny podle symbolů instrumentů (EURUSD, GOLDS, AAPL.US atp.), nikoliv podle čísla pokynu. Je-li otevřeno více pokynů stejného instrumentu, objeví se v řádku tohoto instrumentu celkový součet hodnot těchto pozic a na dalších řádcích údaje ke každé pozici. Díky tomu lze u libovolného množství pokynů stejného instrumentu zobrazit celkový počet lotů, průměrnou otevírací cenu a celkový zisk.

Pokyn	Typ	Objem	Čas otevření	Otevírací ce	Zastavení z	Realizovat :	Provize	Tržní cena	Swap	Zisk	Komentář	Zavřít
▼ EURUSD	Buy	0.70		1.4538			0.00	1.4599	-350.45	6 669.72		
31873329	Buy	0.90	2011.04....	1.4539	přidat	přidat	0.00	1.4599	-207.02	8 921.34	Click & Buy	×
31873562	Sell	0.20	2011.04....	1.4533	přidat	přidat	0.00	1.4601	-143.43	-2 251.62	Click & Sell	×

Secke Otevřené pozice Vám o otevřených pozicích poskytne následující informace:

- **Pokyn:** číslo pokynu (ticket)
- **Typ:** Buy (nákup, dlouhá pozice) nebo Sell (prodej, krátká pozice)
- **Objem:** velikost pozice v lotech, v případě akcií v kusech
- **Čas otevření:** datum otevření pozice
- **Otevírací cena:** cena instrumentu, za kterou došlo k otevření pozice
- **Zastavení ztrát:** nastavitelná cena, při které dojde k automatickému uzavření pozice v případě

nepříznivého vývoje (S/L)

- **Realizovat zisk:** nastavitelná cena, při které dojde k automatickému uzavření pozice v případě příznivého vývoje (T/P)
- **Provize:** komise za realizaci pokynu, účtuje se pouze u Akcií a ETF
- **Tržní cena:** aktuální cena instrumentu (BID pro dlouhé pozice, ASK pro krátké pozice)
- **Zisk:** zisk nebo ztráta z otevřené pozice (ztráta s minusovým znaménkem)
- **Komentář:** doplňující informace o pokynu
- **Swap:** swapové body za držení pozice přes noc nebo rolování
- **Symbol:** název instrumentu
- **Přihlašovací jméno:** číslo obchodního účtu (login)
- **Expirace:** datum expirace, týká se pouze čekajících pokynů
- **Spread:** rozdíl mezi cenami ASK a BID
- **Zavřít:** tlačítko pro uzavření otevřené pozice

Pořadí jednotlivých položek lze libovolně měnit. Zvolte kurzorem myši vybraný sloupec, stiskněte levé tlačítko a přesuňte jej do Vámi zvolené polohy.

**Průměrná otevírací cena** je kalkulována z každé otevřené pozice. Otevřená pozice je dlouhá, pokud nakupujete podkladové aktivum, nebo krátká, pokud je prodáváte.

Objem dlouhé nebo krátké pozice může být **zredukován** v rámci otevřené pozice jejím částečným uzavřením. Pokud si ale přejete zvýšit objem, je nutné otevřít novou pozici.

Veškeré pozice na **Akcie** jsou standardně otevřeny pouze **v jednom typu**, tedy Buy nebo Sell. Pokud máte například otevřené dlouhé pozice na akcie AA.US, nemůžou být souběžně otevřené krátké pozice na tento instrument. Rozhodnete-li se otevřít protipozici, dojde k redukci objemu otevřené dlouhé pozice. Nejstarší otevřené pozice budou uzavřeny nejdřív.

## 2.4.2 Čekající pokyny

V této sekci můžete upravovat čekající pokyny (Zastavení ztrát, Realizovat zisk, Expirace, vstupní hodnota Buy Limit, Sell Limit, Stop Buy, Stop Sell) nebo je rušit.



Pokyn	Typ	Objem	Čas otevření	Otevírací cena	Zastavení ztrát	Realizovat zisk	Expirace	Komentář	Zrušit
31873907	Buy Limit	0.05	2011.04.21 21...	3.2552					X

Balance: 200 000.00   Equity: 202 357.71   Margin: 26 681.87   Free margin: 173 318.12   Margin level: 758.40%   Profit: 2 357.71 CZK

## 2.4.3 Historie účtu

Tato sekce slouží pro zobrazení veškerých uzavřených pokynů na obchodním účtu.



Symbol	Pokyn	Typ	Objem	Čas otevře	Otevírací c	Zastavení	Realizovat	Expirace	Provize	Čas zavřer	Zavírací ce	Zisk	Kom
EURUSD	31873329	Buy	0.90	2011.04....	1.4539	0.0000	0.0000		0.00	2011.04....	1.4594	8 180.86	Cli...
		Balance		2011.04....								200 000....	De...

Od: 2011/03/25   Do: 2011/04/25   Zobrazit data   Uložit report   Profit: 7 973.83

- **Symbol:** název instrumentu
- **Pokyn:** číslo pokynu (ticket)



- **Čas zavření:** datum zavření pozice
- **Zavírací cena:** cena instrumentu, za kterou došlo k uzavření pozice

Ve spodní části sekce můžete zvolit délku období zobrazené historie. Prostřednictvím tlačítka **Uložit report** lze vygenerovat výpis obchodního účtu pro tisk.

Od: 2011/03/25 Do: 2011/04/25 Zobrazit data **Uložit report**

Account: 290111687  
Name: DEMO  
Currency: CZK  
Server: DEMO  
Date: 2011.04.25 14:05:10



Closed Transactions:

Ticket	Open time	Type	Lots	Item	Price	S/L	T/P	Close time	Close price	Commission	Swap	Profit
31873329	2011.04.21 20:44:48	Buy	0.90	EURUSD	1.4539	0.0000	0.0000	2011.04.25 12:36:00	1.4594	0.00	-207.02	8 180.86
	2011.04.15 09:15:11	Balance										200 000.00
												Profit: 207 973.84

## Celkový stav účtu

V dolní liště okna Portfolio naleznete celkový stav Vašeho obchodního účtu s následujícími položkami:

- **Balance:** Zobrazuje finanční zůstatek na Vašem účtu neboli.
- **Equity:** Zobrazuje celkovou hodnotu Vašeho účtu.
- **Margin:** Objem blokováných prostředků nutných pro otevření pozice. Jedná se o vratnou zálohu, která je zpětně připsána na účet klienta po uzavření pozice.
- **Free margin:** Finanční prostředky, které lze použít pro otevření nových pozic.
- **Margin level:** Procentní vyjádření poměru položek Equity a Margin.
- **Profit:** Zisk/Ztráta ze všech aktuálně otevřených pozic.

Balance: 200 000.00 Equity: 202 357.71 Margin: 26 681.87 Free margin: 173 318.12 Margin level: 758.40% Profit: 2 357.71 CZK

Důležité vazby:

- Balance = celkový vklad hotovosti + Zisk/Ztráta z uzavřených pozic
- Equity = Balance + Zisk/Ztráta z otevřených pozic
- Free margin = Balance – Margin
- Margin level = Equity / Margin \* 100

**Pozor:** V případě, že položka Margin level klesne na hranici 50%, investiční platforma Vás upozorní na nedostatek prostředků zvukem. Po dosažení 30% bude na Vaši nejztrátovější pozici aplikován pokyn margin call, tudíž Vám bude nejztrátovější pozice automaticky uzavřena.

## 2.5 Informace z trhu

Toto okno Vám poskytuje aktuální informace z trhu, makroekonomický kalendář a také zprávy týkající se obchodování u X-Trade Brokers.

- **Zprávy** – aktuální online zpravodajství ze světových trhů a ekonomik
- **Doručená pošta** – do této schránky jsou Vám zasílány důležité zprávy a upozornění od oddělení Zákaznické podpory X-Trade Brokers
- **Kalendář** – informuje Vás formou přehledného kalendáře o důležitých uplynulých i očekávaných makroekonomických událostech, které mohou mít potenciální vliv na vývoj cen instrumentů



Název	Čas
US Listed Pakistan Spies As Terrorists -Document	25.04 18:50
Thousands Join German Antinuclear Protests	25.04 18:29
Canada Bond Prices Tick Higher Across The Curve	25.04 18:00
CALGARY -(Dow Jones)- Kinder Morgan Energy Partner's (K	25.04 17:39
*MARKET TALK: US Soybeans Slide; As Outside Support Es	25.04 16:54
MOSCOW (Dow Jones)--Russian Prime Minister Vladimir Pi	25.04 16:52
Dallas Fed Apr Business Activity Index Slows To 10.5 From	25.04 16:44
HONG KONG -(Dow Jones)- China Life Insurance Co. (LFC)	25.04 16:41

Čas	Země	Ekonomi	Perioda	Zveřejně	Předpokl.	Předchoz
25.04 16	US	New Hom	(MAR)	300 k	280 k	250 k
26.04 15	US	S&P/Cas	(FEB)		-3.2% y/	-3.1% y/
26.04 16	US	Conferen	(APR)		64.5	63.4
27.04 00	DE	Harmoni	(APR)		2.5% y/y	2.3% y/y
27.04 01	JP	Retail Sa	(MAR)		-6% y/y	0.1% y/y
27.04 03	AU	Consum	(1Q A)		1.2% q/c	0.4% q/c
27.04 08	DE	GfK Cons	(MAY)		5.9	5.9

Pokud si přejete výběr zobrazených zpráv konkretizovat, zadejte do pole **Nastavit datum** jinou hodnotu. Následně dojde ke změně zobrazení zpráv v souladu se zadaným datem.



## 3 Provádění pokynů

V závislosti na typu obchodního účtu můžete v platformě xStation zadávat pokyny na Forex, komodity, indexy, akcie DMA a další nabízené instrumenty. Jejich kompletní přehled naleznete ve [Specifikační tabulce finančních instrumentů](#).

xStation podporuje širokou škálu různých typů pokynů, včetně těch nejdůležitějších: pokyn typu Okamžitá realizace, Čekající pokyn, limitní pokyny Zastavení ztrát a Realizace zisku.

### 3.1 Jak otevřít pozici

Platforma xStation Vám nabízí několik způsobů, jak otevřít novou pozici, a to prostřednictvím:

- okna Trh
- okna Click & Trade
- okna Grafy

#### 3.1.1 Z okna Trh

Pro zadání nového pokynu **dvakrát klikněte levým tlačítkem myši** na Vámi zvolený instrument v okně Trh. Otevře se okno **Pokyn**:



Okno Pokyn obsahuje následující položky:

*Symbol* Symbol (instrument), který hodláte nakoupit nebo prodat.



<i>Objem</i>	Objem pozice určující velikost nominální hodnoty pokynu. U každého instrumentu jsou definovány jeho minimální a maximální hodnoty. Pro více informací prosím nahlédněte do „ <a href="#">Specifikační tabulky finančních instrumentů</a> “.
<i>Zastavení ztrát (Stop-loss)</i>	Cenová hladina definující zastavení ztrát. Při definování hladiny je nutné <b>respektovat limitní odchylky</b> . Pro výpis limitních odchylek klikněte <a href="#">zde</a> a pro další informace ohledně zastavení ztrát klikněte prosím <a href="#">sem</a> .
<i>Realizovat zisk (Take profit)</i>	Cenová hladina definující realizaci zisku. Při definování hladiny je nutné <b>respektovat limitní odchylky</b> . Pro výpis limitních odchylek klikněte <a href="#">zde</a> a další informace ohledně realizace zisku klikněte prosím <a href="#">sem</a> .
<i>Komentář</i>	Ke každému pokynu lze přidat komentář. Komentář slouží k detailnějšímu popisu pokynu pro budoucí referenci. Komentáře nelze měnit.
<i>Typ</i>	Z menu si lze vybrat z několika druhů pokynů: <ul style="list-style-type: none"><li>● Okamžitá realizace – Tento typ pokynu je k dispozici ke všem instrumentům, u kterých je vysoká likvidita. Tlačítka „Prodej“ a „Nákup“ jsou aktivní.</li><li>● Čekající pokyny – Pokyny s opožděnou platností, tj. pokyny které vchází na trh až po splnění cenové hladiny, která je u pokynu nastavená. Více informací ohledně čekajících pokynů, klikněte <a href="#">sem</a>.<ul style="list-style-type: none"><li>○ Buy Limit – Nákup (limit)</li><li>○ Buy Stop – Nákup (stop)</li><li>○ Sell Limit – Prodej (limit)</li><li>○ Sell Stop – Prodej (stop)</li></ul></li><li>● Zavřít – Funkce, která Vám umožní zavřít hedgingovou pozici do sebe. Znamená to, že krátká (prodej) pozice bude zavřena odkupem dlouhé (nákup) pozice, kterou vlastníte.</li></ul>
<i>1.4595/1.4597</i>	Zobrazení obou cen, Bid/Ask.
<i>Prodej</i>	Tlačítka realizující prodejní pokyn (Sell).
<i>Nákup</i>	Tlačítka realizující nákupní pokyn (Buy).
<i>Zavřít...</i>	Tlačítka Zavřít slouží k uzavření pozice. <b>Pozor: U standardních CFD instrumentů (Forex, komodity, indexy) lze pozice uzavřít pouze tímto tlačítkem! V případě, že máte otevřenou pozici (Nákup) a snažíte se tuto pozici zavřít opačným pokynem (Prodej), pozice nebude uzavřena, dojde k otevření opačné pozice a vznikne takzvaná hedgeová pozice. Naopak u DMA instrumentů (Akcie, ETFs) lze pozici redukovat protipozicí.</b>
<i>Zapnutí maximální odchylky od kotované ceny</i>	Standardně je tato možnost vypnutá, tudíž odchylka (slippage) je 0. Nápověda: Jestli máte pocit, že je trh velice volatilní nebo používáte připojení s vysokou latencí (zpožděním) je možné použít tuto funkci. Funkce Vám garantuje realizaci pokynu, v rámci nastaveného bodového limitu, i přes pohyb ceny, který by mohl nastat v průběhu podání pokynu.

První krok podání pokynu je volba objemu. Ten zvolíte z rolovacího menu nebo ručně hodnotu zadáte.

V případě, že cena instrumentu je volatilní nebo si to vyžaduje trh, cenu je potřebné získat předem, **realizace** může být tedy až **po dotazu**.



**Pokyn**

Symbol: **GOLDS, Gold troy ounce based CFD**

Objem: **6.00**

Zastavení ztrát:  **1505.77** Realizovat zisk:  **1506.57**

Komentář:

Typ: **Realizace po dotazu**

**REALIZACE PO DOTAZU**

**Dotaz**

Klikněte na tlačítko **Dotaz** a počkejte na reakci dealera:

Typ: **Realizace po dotazu**

**Tržní realizace 5**

Margin **149 296.43**

**1505.90 / 1506.70**

**Prodej** **Nákup**

Jakmile dostanete odpověď dealera, je tato cena garantována po dobu 5 sekund. Po tuto dobu jsou tlačítka „Prodej“ a „Nákup“ aktivní, po vypršení časového limitu je nutné opět zažádat o cenu k provedení pokynu. Po potvrzení pokynu se objeví zpráva o úspěšném provedení:

Pokyn přidán: **Sell 6.00 GOLDS** na **1505.31**

**OK** **Tisknout**

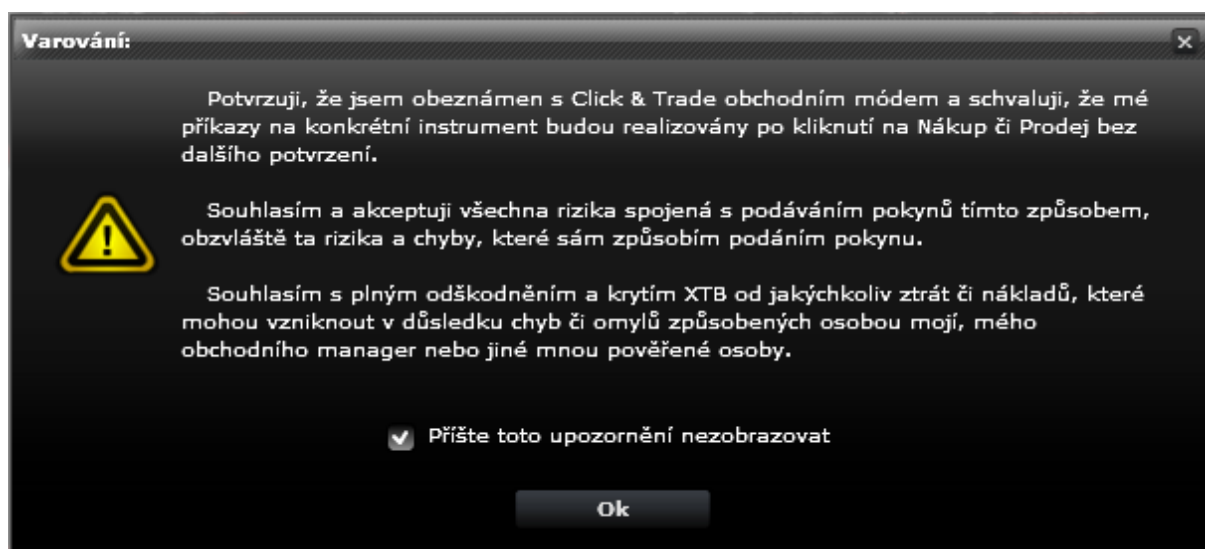


Exekuoovaný pokyn je následně zobrazen mezi otevřenými pozicemi v okně Portfolio:

Pokyn	Typ	Objem	Čas otevření	Otevírací cena	Zastavení ztr	Realizovat zis	Provize	Tržní cena	Swap	Zisk	Zavřít
▼ GOLDs	Sell	-0.20		1505.84			0.00	1509.60	-141.90	-1 239.37	
31873342	Sell	0.20	2011.04.21...	1505.84			0.00	1509.60	-141.90	-1 239.37	✕

### 3.1.2 Click & Trade

Nejjednodušším způsobem podávání tržních pokynů je za pomoci okna Click&Trade. Před prvním obchodem se Vám zobrazí následující sdělení:



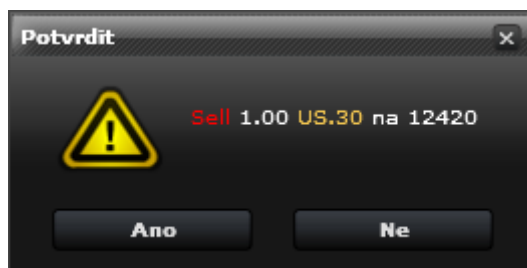
Nejprve vyberte velikost pozice z rolovacího menu, nebo zadejte hodnotu ručně. Pro otevření pokynu následně **klikněte dvakrát** na aktuální **Sell (Prodej)** nebo **Buy (Nákup)** hodnotu.



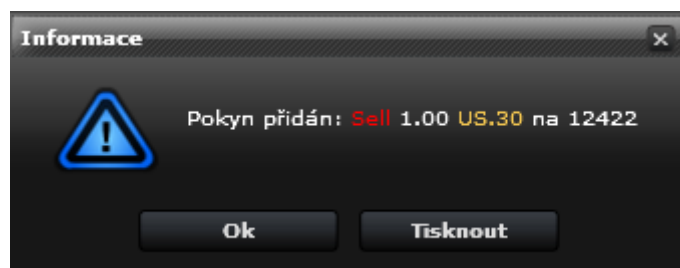
Při zadání většího objemu lotů musí být Váš požadavek nejdříve schválen dealerem, stejně jako u standardního okna Pokyn.

Před odesláním pokynu se objeví následující potvrzovací okno:





K odeslání pokynu dealerovi dojde v momentě, kdy kliknete na tlačítko **Ano**.

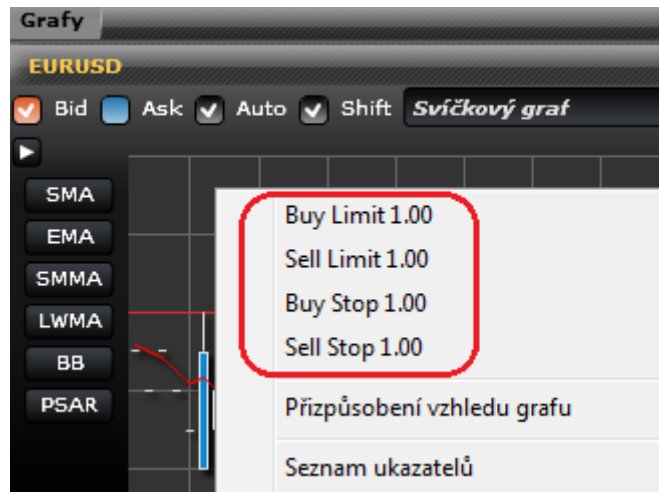


Exekuoovaný pokyn je zobrazen mezi otevřenými pozicemi v okně Portfolio:

Pokyn	Typ	Objem	Čas otevření	Otevírací cena	Zastavení ztr	Realizovat zis	Provize	Tržní cena	Swap	Zisk	Zavřít
▼ US.30	Sell	-1.00		12422			0.00	12428	0.00	-494.52	
31910607	Sell	1.00	2011.04.25...	12422		přidat		12428	0.00	-494.52	✕

### 3.1.3 Z okna Grafy

Čekající pokyn můžete také zadat přímo z okna grafu. Pro zadání pokynu klikněte pravým tlačítkem myši kdekoli v grafu Vámi zvoleného instrumentu.



Zvolte si typ pokynu: Buy Limit, Sell Limit, Buy Stop nebo Sell Stop. Výchozí velikost pozice může být upravena v Nastavení účtu. Poté se otevře okno Pokyn s již předvyplněnými hodnotami.

## 3.2 Uzavření pozice

Uzavřít pokyn lze dvěma způsoby – pomocí tlačítka Zavřít v okně Portfolio nebo v okně Pokyn.

### 3.2.1 V okně Portfolio

Pro uzavření příslušné pozice klikněte na tlačítko **Zavřít** , které se nachází na pravé straně každé



otevřené pozice v okně Portfolio:



Počet lotů k uzavření vyberete z vyskakovacího menu. Výběr potvrdíte tlačítkem **OK**.



### 3.2.2 V okně pokyn

Dvakrát klikněte na otevřenou pozici v okně Portfolio, vyberte počet lotů pro uzavření a klikněte na tlačítko **Zavřít**.



### 3.3 Upravit pokyn

Zadaný pokyn je možné upravovat dvojklikem na příslušnou položku v okně Portfolio. Zobrazí se okno Pokyn, v němž můžete upravovat parametry.



